

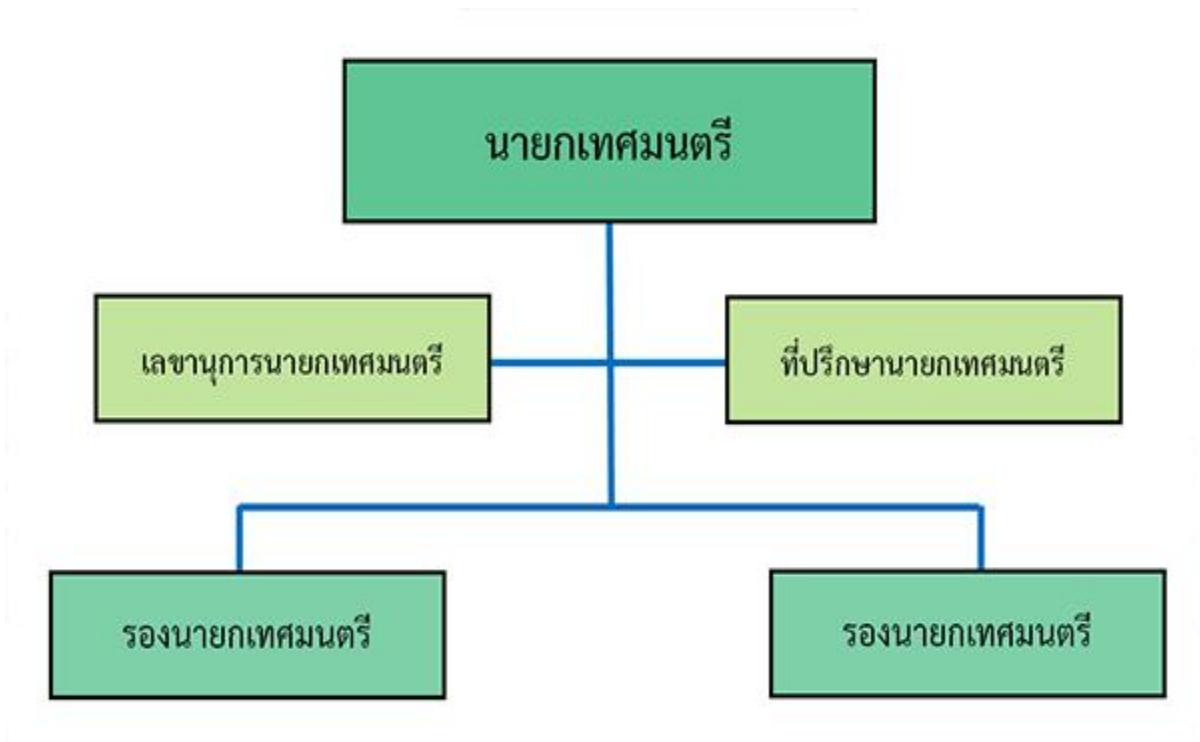
# โครงสร้างการบริหารงานเทศบาลตำบลเวียงดง



โครงสร้างของเทศบาลประกอบด้วย 2 ฝ่าย คือฝ่ายการเมืองและฝ่ายข้าราชการประจำ

## 1. ฝ่ายการเมือง แยกเป็น

1.1 คณะผู้บริหาร ประกอบด้วย นายกเทศมนตรี จำนวน 1 คน ซึ่งมาจากการเลือกตั้งของประชาชน รองนายกเทศมนตรี จำนวน 2 คน เลขานุการนายกเทศมนตรี 1 คน และที่ปรึกษานายกเทศมนตรี 1 คน ซึ่งรองนายกเทศมนตรีและที่ปรึกษานายกเทศมนตรีมาจากการแต่งตั้ง มีอำนาจหน้าที่ ควบคุมและรับผิดชอบการบริหารกิจการของเทศบาลตามกฎหมาย มีอำนาจหน้าที่ตามที่กฎหมายกำหนดให้เป็นหน้าที่ของคณะผู้บริหาร และมีอำนาจหน้าที่ตามกฎหมายว่าด้วยการปกครองท้องถิ่น



1.2. **สภาเทศบาล** ประกอบด้วย สมาชิกสภาเทศบาล มาจากการเลือกตั้งของประชาชน 2 เขตเลือกตั้ง เขตละ 6 คน รวมเป็น 12 คน มีหน้าที่ ตราเทศบัญญัติ อนุมัติงบประมาณและพิจารณาตามที่กฎหมายกำหนด และตรวจสอบควบคุมการทำงานของฝ่ายบริหาร

